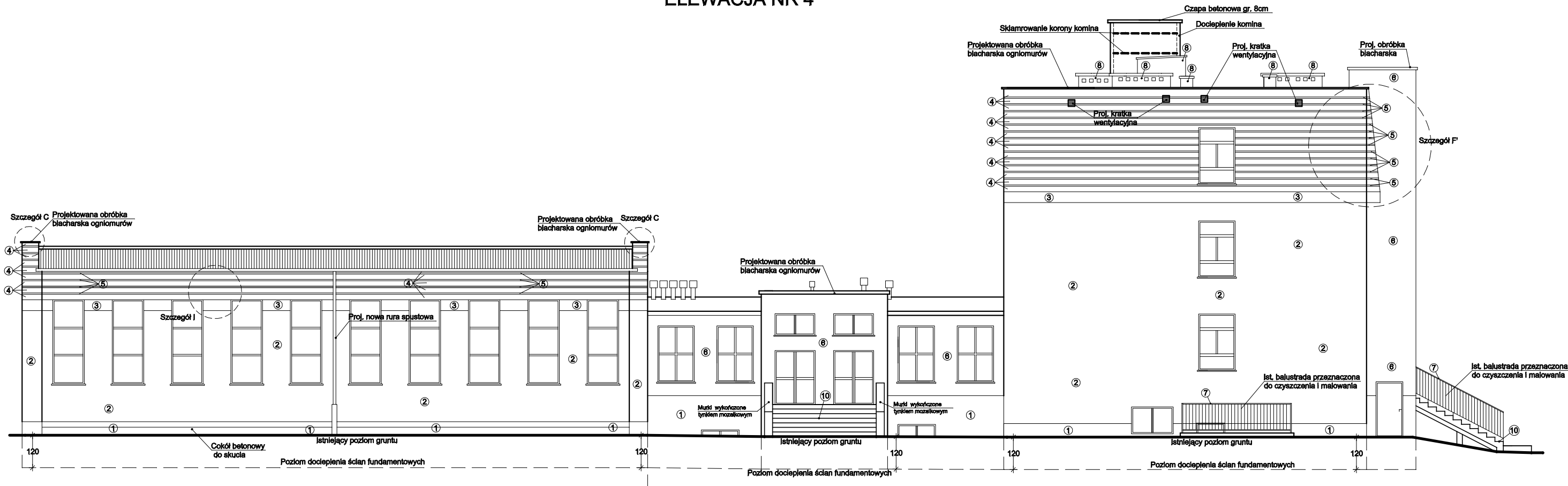


ELEWACJA NR 4



- ① Cokół wykonany z tynku mozaikowego.
Kolor (wzornik NCS) - S4050-Y70R

② Tynk mineralny malowany farbą silikonową.
Kolor (wzornik NCS) - S1040-Y10R

③ Tynk mineralny malowany farbą silikonową.
Kolor (wzornik NCS) - S0550-Y20R

④ Tynk mineralny malowany farbą silikonową.
Kolor (wzornik NCS) - S2060-Y50R

⑤ Tynk mineralny malowany farbą silikonową.
Kolor (wzornik NCS) - S4050-Y50R

⑥ Tynk mineralny malowany farbą silikonową.
Kolor (wzornik NCS) - S3040-G10Y
- ⑦ Istniejąca balustrada do czyszczenia i malowania
Kolor (wzornik NCS) - S3010-B10G

⑧ Istniejące kornice wentylacyjne malowane farbami silikonowymi.
Kolor (wzornik NCS) - S1040-Y10R

⑨ Istniejące pokrycie z papy do lokalnych napraw po dociepleniu stropodachu.

⑩ Istniejące schody żelbetowe i płyta balkonowa wyłożona terakotą mrozoodporną i antypoślizgową. Boki i spody płyt wykończyć tynkiem mozaikowym.
Kolor terakoty (wzornik NCS) - S2060-Y20R
Kolor tynku mozaikowego (wzornik NCS) - S4050-Y70R

UWAGI:
- Planową izolację przedwiltgodową ścian fundamentowych wykonać do poziomu występowania łodzi poziomej ław fundamentowych.
- Izolację termiczną ścian fundamentowych wykonać 20cm poniżej poziomu posadzki w płynie, lecz nie mniej niż 120cm od poziomu terenu. W przypadku napodkrania ław fundamentowych na mniejszej głębokości niż 120cm należy płyty styroduru ułożyć w poziomie.
- Rynny i rury spławowe malować w kolorze elewacji
- Demontaż i ponowny montaż instalacji odgromowej

PROJEKT WYKONAWCZY				
Przedmiot inwestycji	REMONT ZESPÓŁU SZKÓŁ PUBLICZNYCH W LUBAWIE, W ZAKRESIE DOCIEPLENIA I ELEWACJI ORIENTU			
Inwestor	Urząd Lubawa Pl. Wolności 1, 68-420 Lubawa			
Adres	ul. Wolności 4 68-420 Lubawa			
Projektant	mgr inż. arch. Agnieszka Działekiewicz mgr inż. Włodzisław Wlk mgr inż. Adam Malski mgr inż. Jacek Złotowski			RYS. nr 6
Asystent projektanta	mgr inż. Jacek Złotowski znan. ul. Niezłomnych 58-405 Kraszewo			SKALA 1:100
Nazwa rysunku	ELEWACJA NR 4			DATA 10.05.2008